

GARANCIJA
3
GODINE


elektrolab
POWER SOLUTION
www.ups-napajanja.rs

Rek Smart Sinus Invertor *R22 / 2200VA / 1600W*

- Sinusni napon
- Smart tehnologija
- Realno vreme i kalendar
- Super punjač
- Široki ulazni naponski opseg rada
- Visoki kvalitet izrade
- Dugi životni vek
- Garancija 3 godine



Namena



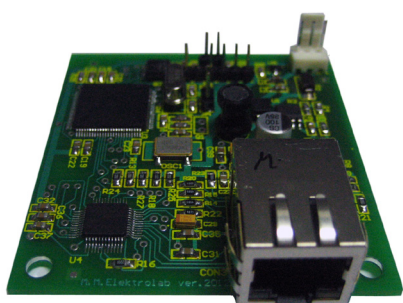
Industrija, bolnice,
serveri...

www.ups-napajanja.rs

CE

OPIS:

- Smart Sinus Invertor nema interne baterije već ima eksterne 4 x 12V u rednoj vezi 48Vdc nominalno i namenjen je za višesatno napajanje raznih potrošača koji zahtevaju visoku pozdanost u radu, ima dva izlazna napona 24V~ i 230V~.
- Ekstremni uslovi rada. Ups je predviđen za rad u uslovima vlage, prašine, visoke i niske temeperature. Sve štampane ploče, su lakirane i zaštićene.
- Super-charger digitalni podesivi punjač, od 26Ah do 200Ah sa IU karakteristikom i temperaturnom kompezacijom.
- Smart tehnologija omogućava visoku pouzdanost, potpuno automatizovan i nezavistan sistem.
- Životni vek ups uređaja bez reparacije preko 15 godina (ne odnosi se na baterije).
- Generiše na svom izlazu čist Sinusni napon na oba izlaza: 230V~ / 24V~
- Memorisanje svih alarma u realnom vremenu (očitavanje na displeju).
- Široki opseg ulaznog mrežnog napona od 150V~ do 290V~ (bez degradacije snage).
- Ne zahteva spoljni ispravljač za napajanje.
- Veliki broj kvalitetnih zaštita od svih situacija koje mogu nastati tokom rada i eksploatacije.
- Relejna kartica za daljinsku signalizaciju „Ispad mrežnog napona,, i „Grupa alarma,,
- LAN kartica sa pratećim softverima sa SNMP i HTTP protokolima, koji omogućava praćenje UPS uređaja gde god da se nalazi u zemlji i inostranstvu u realnom vremenu.



| Monitoring values | | Alarms | |
|-------------------|-------|---------------|---------|
| Name | Value | Alarm type | Status |
| Input Voltage | 214 V | Network fault | Regular |
| Output Voltage | 214 V | Empty Battery | Regular |
| Output Power | 0 % | Check Battery | Regular |
| Input Frequency | 50 Hz | Overload | Regular |
| Battery Voltage | 100 % | Overcharge | Regular |
| Temperature | 16 C | Overheat | Regular |
| Serial Number | 1022 | By-pass | Regular |

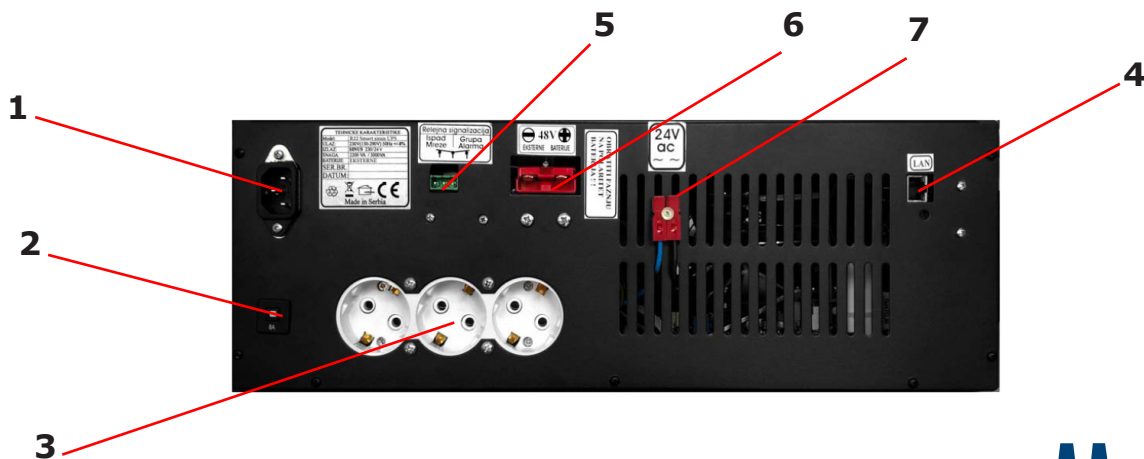
Copyright © 2013 M.H. ElektroLab. All rights reserved.

TEHNIČKE KARAKTERISTIKE

| | |
|----------------------------|--|
| MODEL: | R22 |
| Snaga: | 2200VA/ max 1600W (zbirno za oba izlaza 24V~ i 230V~) |
| ULAZ: | |
| Napon: | 230V (150V - 290V bez degradacije snage) |
| Frekvencija: | 50Hz +/- 10 % |
| IZLAZ: | |
| Priključak: | Šuko CEE7 x 3 - SB30 |
| Napon: | 230V +/- 5 % - 24V~ / 6A |
| Oblik napona: | Čist SINUS |
| Frekvencija: | 50Hz +/- 0,01% |
| Vreme transfera: | 0 msec |
| By-pass: | NE |
| Efiksantost: | 92% (Opterećenje 100%) |
| Topologija: | Dupla konverzija |
| ZAŠTITA: | |
| Zaštite od: | Kratkog spoja ,preopterećenja na izlazu, prepunjavanja i predubokog pražnjenja baterija, visokog ili niskog napona na ulazu ili izlazu ups-a, od pregrevanja, smetnji na ulazu i izlazu ups. -Od vlage i prašine (lakirane štampane ploče) |
| INDIKATOR: | |
| Prednji panel: | Alfa-numerički displej za prikaz: -ulazni/izlazni napon, ulazna frekvencija, procenat napunjenosti baterije, procenat izlazne snage, vreme rada na baterijama, ups status, temperature ambijenta i hladnjaka, struje punjenja baterija, realno vreme i kalendar, log + event alarmi. -Taster za aktiviranje/deaktiviranje ups i napredna podešavanja |
| BATERIJA: | |
| Broj baterija i model: | Eksterne 48V nominalno (4 x 12V) |
| Punjač za baterije: | Digitalni sa zadavanjem struje punjenja od 9Ah do 200Ah |
| Soft start u kolu baterija | DA, nema varnice kada se povezuju baterije + zaštita od obrnutog pola |
| Vreme punjenja baterija. | 6-8h |
| Autonomija: | OPCIONO (u skladu sa izlaznim opterećenjem i kapacitetom baterija). |
| KOMUNIKACIJA: | |
| Komunikacija: | - Integrisana LAN kartica , prateći softveri - Relejna kartica za daljinsku signalizaciju „Ispad mrežnog napona,, i „Grupa alarma,, |

| STANDARDI: | |
|---------------------|--|
| LVD confirmity : | EN 60950 |
| EMC confirmity: | EN 62040-2:2006 |
| DIMENZIJE: | |
| Visina: | 15 cm |
| Širina: | 44 cm |
| Dubina: | 35 cm |
| OPŠTE: | |
| Green power: | DA, sprečavanje bezpotrebnog pražnjenja baterija van radnog vremena. |
| Self test funkcija: | DA, omogućava zadavanje kada će ups da testira baterije, mogućnost podešavanja do 90 dana i od 1 do 30 minuta rada |
| Izobličenje napona: | <3% |
| Temperaturni opseg: | Od -20°C do +65°C |
| Stepen zaštite: | IP 21 |
| Safety mark: | CE |
| Neto težina: | 21 kg |
| GARANCIJA: | |
| Garancija: | 3 godine |

IZGLED ZADNJE STRANE:



1. Mrežni priključak 220 VAC
2. Mrežni osigurač
3. Izlazni priključak (šuko CEE7 x 3)
4. LAN komunikacija
5. Relejna signalizacija
6. Konektor za povezivanje eksterne baterije
7. Izlaz 24 VAC


elektrolab
 POWER SOLUTION
www.ups-napajanja.rs

Džona Kenedija 11
 beograd - Kaluđerica
 Srbija
 +381 11 34 13 442
office@mmelektrolab.com